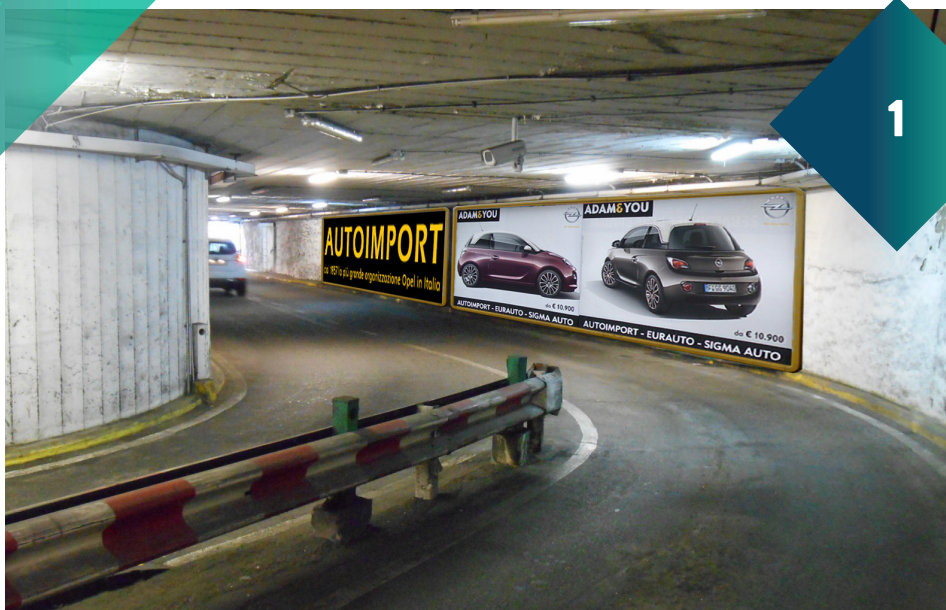


2 MAXITELI VILLA BORGHESE mt. 12x2,22 / 12,04x3,05 MAXIPOSTER - Billboard - 12,5x2,22 / 12,04x3,05



SCHEDA FILE (STAMPA A NS. CURA) / FILE TAB (PRINTED BY US)

Dimensione Documento / Document Size:

cm. 1200x220 (bxh)
(scale 1:1)

Luce utile / useful light:
cm. 1180x202

Risoluzione Documento / Document Resolution:
100dpi

Colori e profili / Colors and profiles: CMYK.



SCHEDA FILE (STAMPA A NS. CURA) / FILE TAB (PRINTED BY US)

Dimensione Documento / Document Size:

cm. 1204x305 (bxh)
(scale 1:1)

Luce utile / useful light:
cm. 1184x285

Risoluzione Documento / Document Resolution:
100dpi

Colori e profili / Colors and profiles: CMYK.

NOTA: I Font (screen e printer) originali salvati in tracciato e le immagini ad alta risoluzione, salvate in formato TIF, JPG o in EPS, file unico, devono essere contenuti nella stessa cartella dell'impaginazione dei programmi.

NOTE: The Fonts (screen and printer), originals stored in vector and the high-resolution images must be saved as TIF or EPS files only and included in the same folder as the programs layout.

PROGRAMMI CONSIGLIATI / OFFICE SOFTWARE RECOMMENDED: Photoshop, Acrobat Reader, Illustrator.

IMPORTANTE: Allegare sempre ai supporti digitali una prova stampa riprodotte i colori che si vogliono ottenere, per la verifica della corrispondenza tra i File ed il risultato di stampa.

IMPORTANT: Make sure to have a print sample to digital media reproducing the colors you want to achieve, to test the file and print results.

CONSEGNA FILE E PROVA STAMPA (CROMALIN) / DELIVERY ADDRESS FILE AND PRINT-TEST (CROMALIN):

Almeno 6 giorni prima della data di decorrenza presso / six days min. term before "on-air" date:
00138 Roma - Salita di Castel Giubileo, 151 - Tel. 06.488.555.1 (r.a.) - info@affissioniapa.it

FTP for Upload file: ftp://ftpcienti.affissioniapa.it

Utente: affissioniapa

Password: 4emE+EcRup