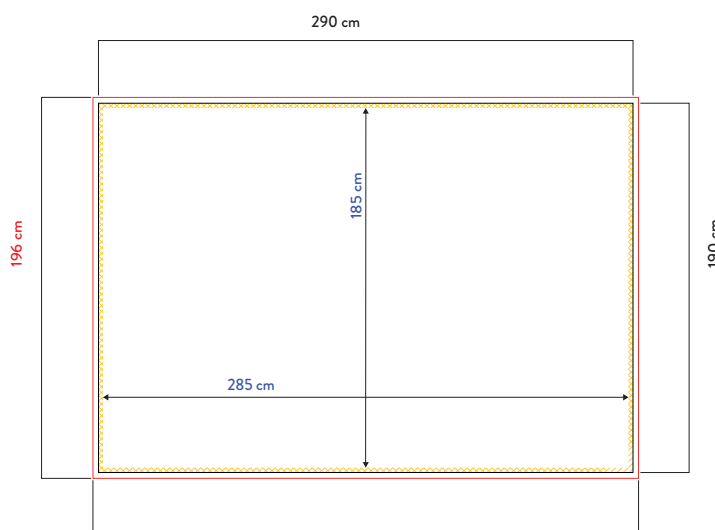



CENTRAL CITY 3x2 (CARTA)

POSTER – Billboard- mt. 3x2



Media Box: 290x190 cm
Max Text Area: 285x185 cm
Bleed Box: 296x196 cm
Area whitout Text 



NB: TUTTI I TESTI E LE LINEE CONTENUTI NEL FILE DOVRANNO ESSERE CONVERTITI IN TRACCIATI E CONTORNI

SCHEDA MATERIALI (MATERIALI FORNITI DAL CLIENTE) / MATERIALS (MATERIALS SUPPLIED BY CLIENT)

Supporto: Carta Blue Back per affissione (peso minimo raccomandato 115gr./mq)

/ **Support:** Blue Back paper for poster (minimum weight recommended 115 gr/mq.)

Formato / Size: cm. 290x190 (bxh) – **Luce/Light:** cm. 285x185

Quantitativo: n. 1 manifesti per ogni POSTER + 10/15 % di scorte / **Quantity:** n. 1 posters each billboard add + 10/15% in stock

Consegna: almeno 4/5 giorni lavorativi prima della data di affissione. / **Delivery:** 4/5 working days min term before “on-air” date

SCHEDA FILE (STAMPA A NS. CURA) / FILE TAB (PRINTED BY US)

Dimensione Documento / Document Size: mm. 290x190 (scale 1:10) – **Luce / Light:** mm. 285x185.

Risoluzione Documento / Document Resolution: 100dpi

Colori e profili / Colors and profiles: CMYK; valori per il nero: C 30, M 30, Y 30, K 100.

NOTA: I Font (screen e printer) originali salvati in tracciato e le immagini ad alta risoluzione, salvate in formato TIF, JPG o in EPS, file unico, devono essere contenuti nella stessa cartella dell'impaginato dei programmi.

NOTE: The Fonts (screen and printer), originals stored in vector and the high-resolution images must be saved as TIF or EPS files only and included in the same folder as the programs layout.

PROGRAMMI CONSIGLIATI / OFFICE SOFTWARE RECOMMENDED: Photoshop, Acrobat Reader, Illustrator.

IMPORTANTE: Allegare sempre ai supporti digitali una prova stampa riprodotte i colori che si vogliono ottenere, per la verifica della corrispondenza tra i File ed il risultato di stampa.

IMPORTANT: Make sure to have a print sample to digital media reproducing the colors you want to achieve, to test the file and print results.

CONSEGNA FILE E PROVA STAMPA (CROMALIN) / DELIVERY ADDRESS FILE AND PRINT-TEST (CROMALIN):

Almeno 6 giorni prima della data di decorrenza presso / six days min. term before “on-air” date:

00138 Roma – Salita di Castel Giubileo, 151– Tel. 06.488.555.1 (r.a.) – info@affissioniapa.it

FTP for Upload file: ftp://ftpcienti.affissioniapa.it

Utente: affissioniapa

Password: 4emE+EcRup