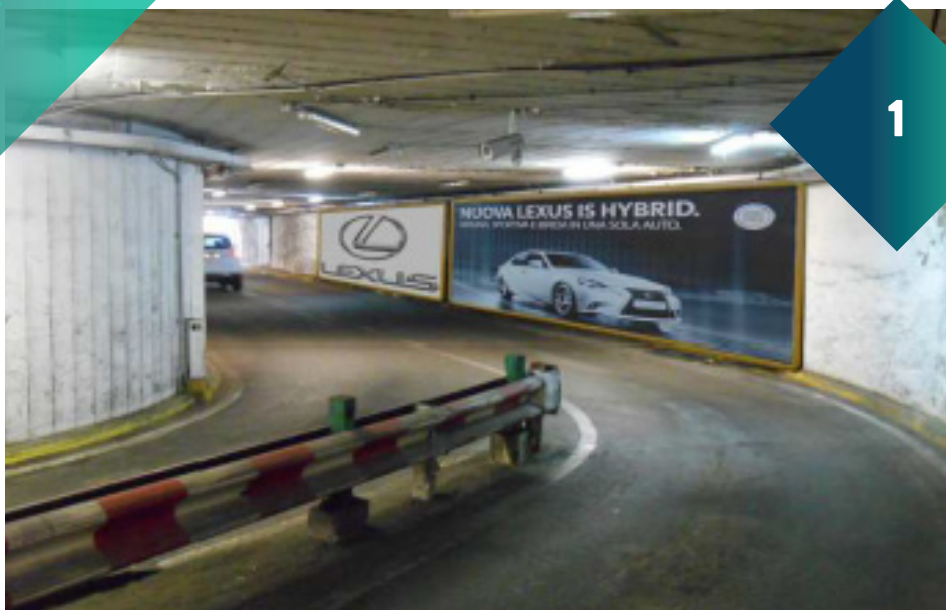


# 2 MAXITELI VILLA BORGHESE mt. 12x2,22 / 12,04x3,05 MAXIPOSTER - Billboard - 12,5x2,22 / 12,04x3,05



**SCHEDA FILE (STAMPA  
A NS. CURA) / FILE TAB  
(PRINTED BY US)**

**Dimensione Documento /  
Document Size:**

mm. 1200x220 (bxh)  
(scale 1:10)

**Luce utile / useful light:**  
cm. 1180x202

**Risoluzione Documento  
/ Document Resolution:**

300dpi

**Colori e profili / Colors and  
profiles:** CMYK.



**SCHEDA FILE (STAMPA  
A NS. CURA) / FILE TAB  
(PRINTED BY US)**

**Dimensione Documento /  
Document Size:**

mm. 1204x305 (bxh)  
(scale 1:10)

**Luce utile / useful light:**  
cm. 1184x285

**Risoluzione Documento  
/ Document Resolution:**

300dpi

**Colori e profili / Colors and  
profiles:** CMYK.

**NOTA:** I Font (screen e printer) originali salvati in tracciato e le immagini ad alta risoluzione, salvate in formato TIF, JPG o in EPS, file unico, devono essere contenuti nella stessa cartella dell'impaginazione dei programmi.

**NOTE:** The Fonts (screen and printer), originals stored in vector and the high-resolution images must be saved as TIF or EPS files only and included in the same folder as the programs layout.

**PROGRAMMI CONSIGLIATI / OFFICE SOFTWARE RECOMMENDED:** Photoshop, Acrobat Reader, Illustrator.

**IMPORTANTE:** Allegare sempre ai supporti digitali una prova stampa riprodotte i colori che si vogliono ottenere, per la verifica della corrispondenza tra i File ed il risultato di stampa.

**IMPORTANT:** Make sure to have a print sample to digital media reproducing the colors you want to achieve, to test the file and print results.

**CONSEGNA FILE E PROVA STAMPA (CROMALIN) / DELIVERY ADDRESS FILE AND PRINT-TEST (CROMALIN):**

Almeno 6 giorni prima della data di decorrenza presso / six days min. term before "on-air" date:  
00138 Roma – Salita di Castel Giubileo, 151 – Tel. 06.488.555.1 (r.a.) – info@affissioniapa.it

**FTP for Upload file:** ftp://ftplclienti.affissioniapa.it

Utente: affissioniapa

Password: 4emE+EcRup